



Groupe de travail Cycle de vie

Le 08/02/2018 – procès-verbal de la séance

Annexes : le powerpoint d'animation, la liste des idées émises en consultation, la liste des présences.

Présents :

Pour la CLDR : 12 personnes et hors CLDR : 4 personnes (liste jointe en annexe)

Personnes-ressources : Benjamin Motte (responsable centre sportif), Laurent Periquet (coordinateur Plan de Cohésion Sociale) et Tania Di Calogero (Observateur de la Santé du Hainaut)

Pour la Fondation Rurale de Wallonie (Organisme d'accompagnement): Dimitri Phukan

Excusés :

Pour la CLDR : 3 (liste jointe en annexe)

Ordre du jour :

➤ Réfléchir à des axes de travail et des projets pour répondre aux enjeux identifiés par le diagnostic partagé sur le thème des services en lien avec le cycle de vie : *quels services offrir aux Bons Villersois depuis la crèche jusqu'à la maison de repos ? L'accès au logement et le vieillissement de la population*

1. Introduction

Rappel des grands principes d'une opération de développement rural (ODR), du processus d'élaboration d'un Programme Communal de Développement Rural (PCDR), de la composition de la Commission Locale de Développement Rural (CLDR). (Voir le ppt d'animation en annexe).

2. Présentation du diagnostic et des enjeux du territoire pour le cycle de vie

(Voir le ppt d'animation en annexe).

5 – DÉMOGRAPHIE, LOGEMENT, VIE SOCIALE

SATISFAIRE LES BESOINS DE LA POPULATION & RENFORCER LES LIENS SOCIAUX

<p>Atouts</p> <ul style="list-style-type: none"> ▪ Densité faible ▪ Nouveaux arrivants (territoire attractif) ▪ Zones de densification prévues aux SDC* ▪ ZACC* de Rèves et de Frasnes ▪ Action communale pour l'accès au logement ▪ Offre diversifiée et croissante en logements publics ▪ Esprit de village, cohésion sociale, entraide entre comités des fêtes ▪ Services à la population (sociaux, éducation, mobilité...) ▪ Lieux de rencontre : ducasses, complexe sportif, Delhaize 	<p>Faiblesses</p> <ul style="list-style-type: none"> ▪ Vieillesse de la population ▪ Attentes des jeunes difficiles à cerner ▪ Prix de l'immobilier trop élevés (pour les jeunes en particulier) ▪ Manque de logements pour seniors, kangourous, sociaux ▪ Entretien des cités, conflits de voisinage ▪ Intégration PMR* (aménagement, accompagnement) ▪ Intégration des nouveaux habitants ▪ Esprit de clocher persiste, clivage entre villages ▪ Manque de commerces ambulants ▪ Manque d'activités ou lieux fédérateurs (pour les jeunes, à Wayaux) ▪ Manque de médecins, d'un centre médical ▪ Pas de système d'échange local (SEL)* ▪ Guide de bonne entente rurale plus utilisé
<p>Opportunités</p> <ul style="list-style-type: none"> ▪ Demande en hausse pour les petits logements ▪ Projet d'association de santé intégrée 	<p>Menaces</p> <ul style="list-style-type: none"> ▪ Risque de devenir une cité dortoir
<p>Enjeux</p> <ul style="list-style-type: none"> ➢ Défi du vieillissement (adaptation logements, services, commerces, épicerie ambulante, réseau de veille) ➢ Continuer d'attirer de jeunes actifs (territoire dynamique) ➢ Renforcer la cohésion sociale : inter-village, intra-village, intergénérationnelle, activités pour jeunes mamans isolées ➢ Intégration des nouveaux arrivants dans le cadre rural (participation à la vie locale) 	



DR(EA)²M

6 – ENFANCE, JEUNESSE, AÎNÉS

ÊTRE ATTENTIF AUX BESOINS DES CITOYENS TOUT AU LONG DE LA VIE

<p>Atouts</p> <ul style="list-style-type: none"> ▪ Ecoles (accès, qualité, différents réseaux, tous niveaux) ▪ Développement de l'accueil à la petite enfance ▪ Points de consultation ONE* ▪ Activités extrascolaires et stages pour les plus jeunes ▪ Mouvements de jeunesse ▪ Service jeunesse et maison des jeunes à Mellet ▪ Offre en maisons de repos (MR) et résidences services (RS) ▪ Service d'aide à domicile (Cellule Solidarité Emploi) ▪ Mouvements et activités pour les aînés 	<p>Faiblesses</p> <ul style="list-style-type: none"> ▪ Saturation des écoles ▪ Manque de places pour l'accueil à la petite enfance ▪ Manque d'espaces-jeux au sein des villages ▪ Manque d'activités extrascolaires et pour les plus de 13 ans ▪ Pas de mouvements de jeunesse à Frasnes et Wayaux, manque de moyens, de lieux fédérateurs ▪ MR et RS pas accessible à toutes les bourses ▪ Sentiment d'insécurité chez les aînés ▪ Peu d'intergénérationnel
<p>Opportunités</p> <ul style="list-style-type: none"> ▪ Développement des MR et RS ▪ Implication des mouvements de jeunesse dans la future maison de village à Villers-Perwin 	<p>Menaces</p> <ul style="list-style-type: none"> ▪ Survie de l'école de Wayaux ? (population vieillissante) ▪ Déménagement de la MCAE de Wayaux
<p>Enjeux</p> <ul style="list-style-type: none"> ➢ Développer une dynamique jeunesse (activités, lieux, etc.) ➢ Sécuriser les endroits très fréquentés par les mouvements de jeunesse ➢ Défi du vieillissement ➢ Développer l'intergénérationnel (logements, structures, activités, évènement fédérateur) 	



DR(EA)²M

Cycle de vie

Quels services offrir aux Bons Villerois depuis la crèche jusqu'à la maison de repos ? L'accès au logement et le vieillissement de la population



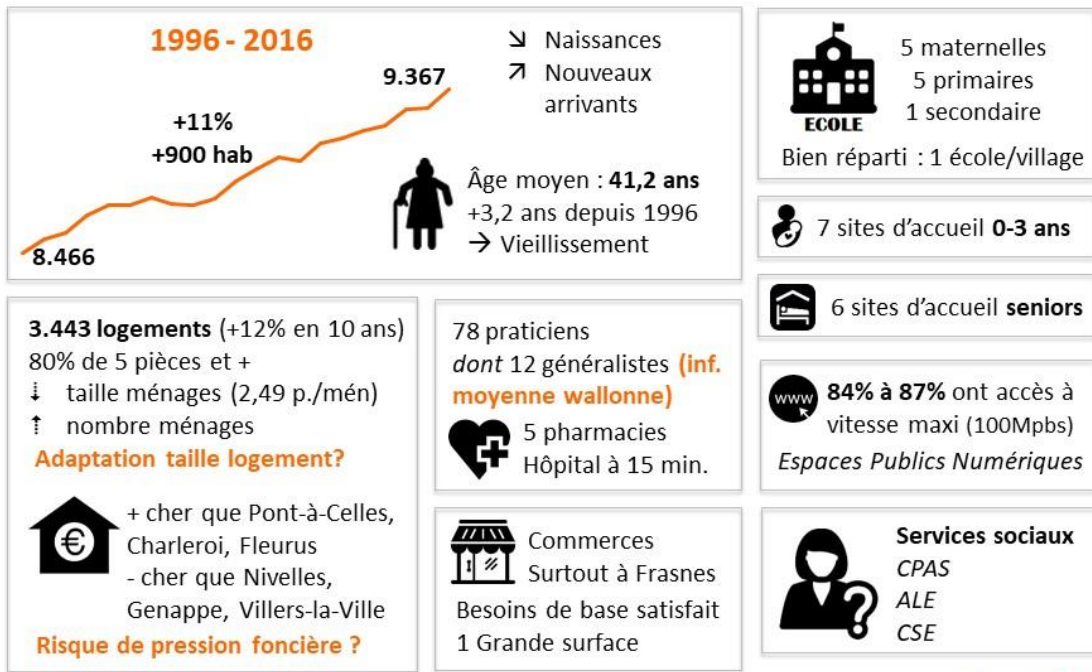
Les enjeux

1	<ul style="list-style-type: none"> Comment faire face au défi du vieillissement de la population (adaptation logements, services, commerces, épicerie ambulante, réseau de veille)?
2	<ul style="list-style-type: none"> Comment continuer à attirer les jeunes actifs (territoire dynamique)?
3	<ul style="list-style-type: none"> Comment développer l'intergénérationnel (logements, structures, activités, évènement fédérateur)

Brèves présentations

VIVRE AUX BONS VILLERS

DÉMOGRAPHIE, LOGEMENT, ENSEIGNEMENT, SERVICES



DR(EA)²M

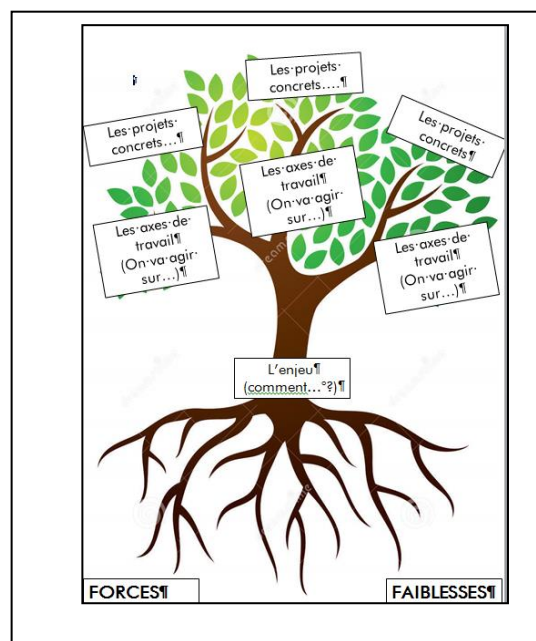
Les projets en cours :

- Dans le cadre du GAL, la Cellule Solidarité Emploi a reçu un financement de la loterie nationale pour l'achat d'une camionnette qui pourra faire la tournée des villages avec des produits locaux.
- Aménagement d'une crèche dans le château de Dobbeleer à Frasnes (transfert de la maison d'accueil de la petite enfance de Wayaux et création de nouvelles places). Cette structure sera plus viable financièrement pour la Commune et offrira davantage de places que la MCAE de Wayaux dont les locaux n'étaient pas adaptés (étage et cuisine partagée avec la maison de village).
- Projet de reconversion d'une partie de la maison de village de Wayaux en maison médicale (dans le local actuel de l'EPN) avec logement pour jeune médecin (à l'étage).
- Projet d'installation de l'Association de Soins Intégrés (maison médicale) dans des locaux plus adaptés à Frasnes (Rue Givron)
- Les logements publics de la cité du Roux (Jardins de Wallonie) seront bientôt démolis et reconstruits.

3. Présentation de la méthode de travail « L'Arbre à solutions »

Animation :

Autour de chaque enjeu, un arbre et une table de discussion en sous-groupe, une mise en commun et un débat accompagné d'un éclairage donné par les personnes-ressources invitées.



4. Résultats des réflexions du groupe de travail

1. Comment faire face au défi du vieillissement de la population (adaptation logements, services, commerces, épiceries ambulantes, réseau de veille...)?

❖ **Axe de travail : lieux de repos**

- ✓ Projet : aménager des endroits dans les villages où les personnes peuvent s'arrêter (bancs, tables...)
- ✓ Projet : aménager des espaces pour que les personnes plus âgées puissent faire du sport (parcours vita, parcours mobilité douce, fitness)

❖ **Axe de travail : des services à créer**

- ✓ Projet : garde malade à domicile accessible pour tous
- ✓ Projet : marchés dans les villages non desservis par des commerces
- ✓ Projet : dédramatiser internet avec des cours pour « anciens » qui paniquent mais qui souhaitent apprendre
- ✓ Projet : créer des activités pour seniors dans les maisons de village

❖ **Axe de travail : informer et créer un réseau de solidarité**

- ✓ Projet : informer les personnes âgées de ce qui existe via les intervenants (médecins, AS, aides familiales, infirmières etc.)
- ✓ Projet : créer un réseau de solidarité à l'échelle des villages, des quartiers avec des personnes ressources, intergénérationnel
- ✓ Projet : proposer une information récurrente dans le bulletin communal avec les services disponibles
- ✓ Projet : organiser un recensement des personnes isolées

2. Comment développer l'intergénérationnel (logements, structures, activités, événement fédérateur...)?

❖ **Axe de travail : vie de quartier / de village**

- ✓ Projet : proposer une aide matérielle pour les fêtes de quartier
- ✓ Projet : créer / garder des petites structures locales dans les villages (crèches, logements publics...)
- ✓ Projet : créer des asbl villageoises pour gérer les maisons de villages

❖ **Axe de travail : valoriser les compétences**

- ✓ Projet : développer un système d'échange local en y incluant les plus précarisés
- ✓ Projet : école de devoirs donnée par des personnes âgées

❖ **Axe de travail : travailler avec les jeunes**

- ✓ Projet : développer le service citoyen pour les jeunes dans la commune
- ✓ Projet : intégrer les mouvements de jeunesse dans les actions intergénérationnelles
- ✓ Projet : formation en informatique / smartphone par les jeunes pour les personnes âgées

❖ **Axe de travail : créer des lieux intergénérationnels**

- ✓ Projet : créer une piscine communale
- ✓ Projet : favoriser les rencontres intergénérationnelles entre les maisons de repos / crèches / écoles maternelles

❖ **Axe de travail : logement**

- ✓ Projet : logement kangourou

❖ **Axe de travail : informer et créer un réseau de solidarité**

- ✓ Projet : base de données pour mettre en lien les personnes dans le besoin et celles qui peuvent aider (centralisée, par exemple, à la maison médicale qui est un point de contact pour les personnes âgées). Organiser le bénévolat pour que ça se passe dans de bonnes conditions (assurances...)

3. Comment continuer à attirer les jeunes actifs (territoire dynamique) ?

❖ **Axe de travail : lieux de détente / de rencontre**

- ✓ Projet : créer des espaces communs pour que les jeunes puissent se retrouver
- ✓ Projet : développer des lieux accueillants pour les familles (zone de parc, jeux pour enfants, accueil temps libre...)
- ✓ Projet : créer des festivités (apéros after work, bbq de quartier...)

❖ **Axe de travail : accessibilité du territoire**

- ✓ Projet : liaison vers la gare de Luttre et parking pour co-voiturage

❖ **Axe de travail : accueil de l'enfance et de la jeunesse**

- ✓ Projet : service de puéricultrices mobiles pour garder les enfants malades
- ✓ Projet : soutenir les associations qui s'occupent des jeunes
- ✓ Projet : milieux d'accueil avec horaires adaptés à celui des parents qui travaillent
- ✓ Projet : accroître l'offre extra-scolaire (lieux d'accueil)

❖ **Axe de travail : communication**

- ✓ Projet : mettre en avant les points forts de la commune (promotion via facebook, créer une vidéo promotionnelle...)
- ✓ Projet : avoir un site internet moderne

❖ **Axe de travail : permettre aux jeunes de rester à LBV**

- ✓ Projet : poursuivre l'octroi de terrains pour jeunes à prix avantageux

Tous les documents se trouvent en ligne sur www.lbv2030.info

Pour le secrétariat,
Dimitri Phukan
Fondation Rurale de Wallonie (FRW)